

### 土地勘测定界图

受理编号	
委托出图方	广东电网有限责任公司惠州大亚湾供电局
土地坐落	惠州大亚湾澳头龙尾山
宗地面积	1538.00平方米
测绘编号	JW-D24052041
宗地编码	

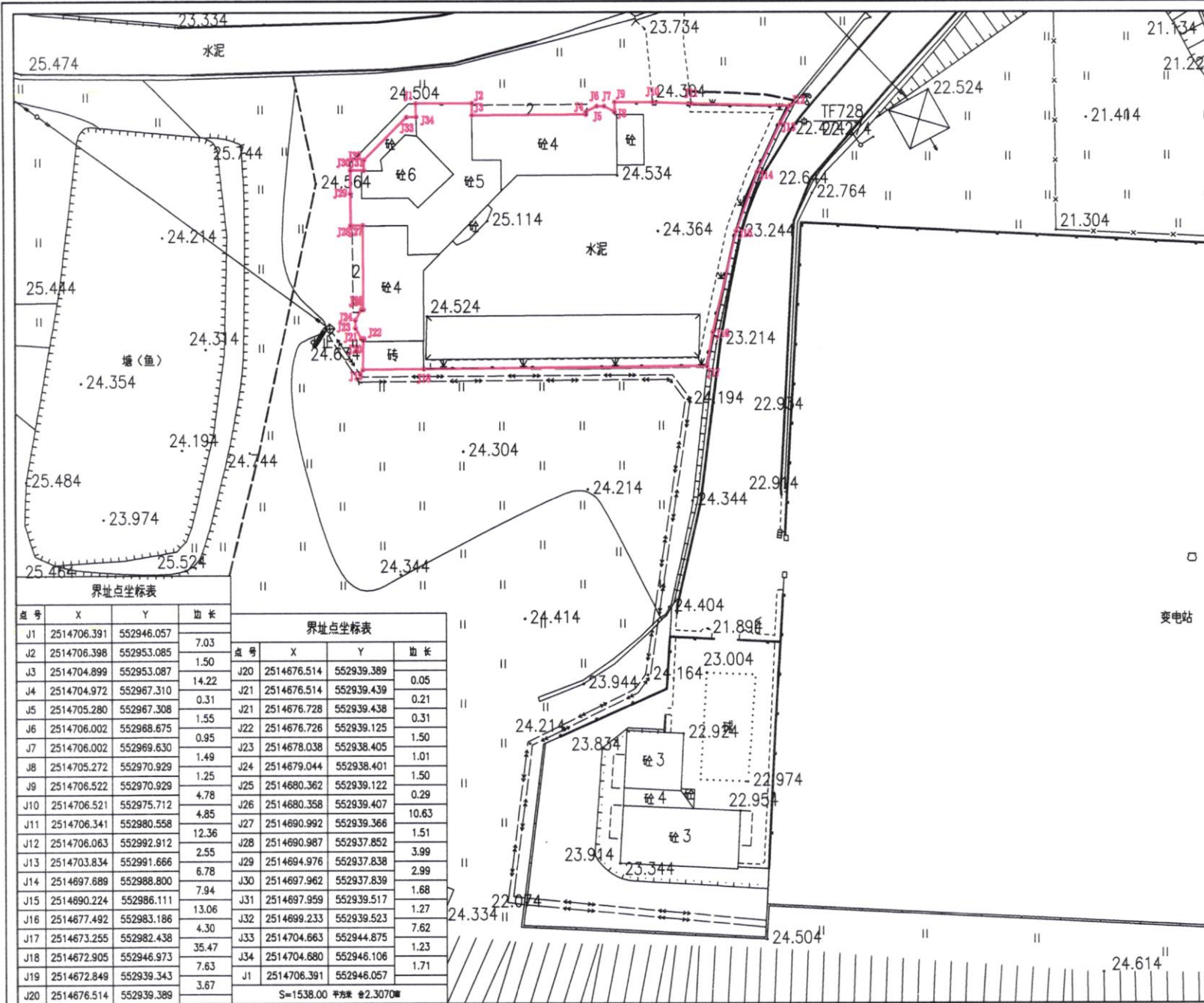
#### 勘测定界单位签注

宗地界线和现状建设情况说明：  
红线根据现场实测绘出。

宗地界线调整审核			
坐标系	国家2000大地坐标系	高程系	1985国家高程基准
比例尺	1:500	测量员	
检查员		项目负责人	
备注	本图只表明宗地位置、范围、面积。		
制图日期	2024年05月20日		

图例：

宗地界线



界址点坐标表

点号	X	Y	边长
J1	2514706.391	552946.057	7.03
J2	2514706.398	552953.085	1.50
J3	2514704.899	552953.087	14.22
J4	2514704.972	552967.310	0.31
J5	2514705.280	552967.308	1.55
J6	2514706.002	552968.675	0.95
J7	2514706.002	552969.630	1.49
J8	2514705.272	552970.929	1.25
J9	2514706.522	552970.929	4.78
J10	2514706.521	552975.712	4.85
J11	2514706.341	552980.558	12.36
J12	2514706.063	552982.912	2.55
J13	2514703.834	552991.666	6.78
J14	2514697.689	552988.800	7.94
J15	2514690.224	552986.111	13.06
J16	2514677.492	552983.186	4.30
J17	2514673.255	552982.438	35.47
J18	2514672.905	552946.973	7.63
J19	2514672.849	552939.343	3.67
J20	2514676.514	552939.389	

界址点坐标表

点号	X	Y	边长
J20	2514676.514	552939.389	0.05
J21	2514676.514	552939.439	0.21
J21	2514676.728	552939.438	0.31
J22	2514676.726	552939.125	1.50
J23	2514678.038	552938.405	1.01
J24	2514679.044	552938.401	1.50
J25	2514680.362	552939.122	0.29
J26	2514680.358	552939.407	10.63
J27	2514690.992	552939.366	1.51
J28	2514690.987	552937.852	3.99
J29	2514694.976	552937.838	2.99
J30	2514697.962	552937.839	1.68
J31	2514697.959	552939.517	1.27
J32	2514699.233	552939.523	7.62
J33	2514704.663	552944.875	1.23
J34	2514704.680	552946.106	1.71
J1	2514706.391	552946.057	

S=1538.00 平方米 ②2.3070

